

# La Grande Motte une métropole bleue du XX<sup>e</sup> siècle au coeur de la Baie d'Aigues-Mortes

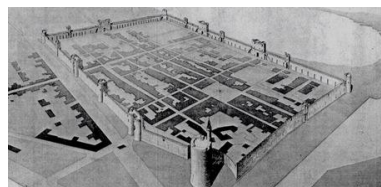
## De l'antique architecture militaire à l'urbanisme balnéaire d'avant garde

Posée sur les cordons littoraux de la **Baie d'Aigues-Mortes**, **La Grande Motte** domine l'espace côtier d'un ancien lit du Rhône. Ce territoire a gardé intacte l'empreinte de St Louis avec la citadelle d'Aigues-Mortes construite en pierre de Beaucaire. Ses remparts ont mobilisé 50.000 m<sup>3</sup> de matériaux, ancrés en zone marécageuse sur pieux de bois imputrescibles. Fiers témoins du XIII<sup>e</sup> siècle ils se dressent aujourd'hui sur fond de pinèdes, d'étangs, de manades et de camelles de sel.

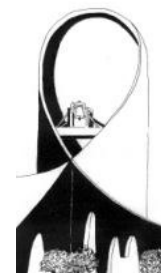


La Grande Pyramide

Sept siècles et demi plus tard, Jean Balladur s'est inscrit en contrepoint du prestigieux héritage capétien. Mobilisant des millions de mètres cubes de sable, il utilisera le béton pour parvenir à une grande liberté dans les formes et les volumes, façonnant un décor de fête et de soleil avec l'envolée des pyramides et des conques habillées de façades en claustra. Il instrumentalise aussi le béton en *signes urbains* emblématiques: palais des congrès, mairie, église, théâtre, passerelles piétonnes cosmiques, allant jusqu'à le décliner en sculptures qui transfigurent les rêves humains. Trente années suffisent à faire naître une architecture balnéaire étonnante qui marque le XX<sup>e</sup> siècle.



Remparts de la citadelle d'Aigues-Mortes



Eglise St Augustin

Adepte de la *Charte d'Athènes* sur les « villes vertes », Jean Balladur va enfin opposer au volume minéral, le volume végétal en créant au sein de ces terres salées, une luxuriante oasis ordonnancée selon les normes hausmanniennes. **La Grande Motte** et **Port Camargue**, il ne faut pas l'oublier, sont des **villes-vertes** gagnées sur une platitude paludéenne saumâtre. Réussir ce pari insensé requiert un aménagement du socle urbain, pour asseoir les fondations et garantir une croissance optimale de la végétation. Landes et domaines viticoles seront surhaussés à 2m au-dessus du niveau de la mer par récupération de sédiments creusés dans le **Marais des Tombes**. Ce lieu de mémoire transformé en **Etang du Ponant** devient un plan d'eau de 300 ha à vocation nautique et paysagère qui s'ouvre dans les pinèdes. Il permet aussi de sécuriser l'exutoire du Vidourle, en répartissant les crues du fleuve sur deux sorties: le chenal du Grau du Roi et la passe des Abîmes sur **La Grande Motte**.



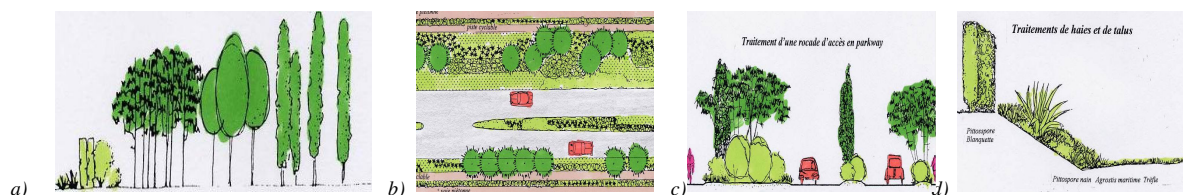
**Occupation de l'espace avant les aménagements de la Mission Racine.** Les domaines viticoles de 1 à 6 sont: Le Grand Travers, La Petite Motte, Haute Plage, La Jasse, le Petit Chaumont, Le Grand Chaumont. Le Vidourle s'évacue par le Grau du Roi et déborde en cas de crue dans le Marais des Tombes et la Passe des Abîmes. Cette dernière sortie a été probablement celle empruntée par l'escadre de Saint Louis lors des Croisades. Dans ce territoire réparti entre les communes de Mauguio, Grau du Roi et Aigues-Morte 1700 ha héraultais vont être dévolus à l'espace communal grand-mottois.



**Carte végétale des espaces urbains et forestiers de la Grande Motte après remodelage des landes salées.** Au nord les zones de sansouïres et roselières sont préservées mais reçoivent les traitements de démontication. L'Etang artificiel du Ponant et la Pinède du Boucanet forment une liaison verte avec Le Grau du Roi. Des espaces de jeux et de découverte sont aménagés: Plaine des jeux Ouest (rugby, foot-ball, base-ball, équitation, gymnase) et Est (golf, tennis, piscine Grand Bleu, ski nautique, voile, aviron, sentiers botaniques parcours de mémoire). Près de 1/3 des 450 ha du cœur de ville est constitué d'espaces verts. Le transit du Vidourle s'effectue désormais à 65% par l'Etang du Ponant et la Grau des Abîmes.

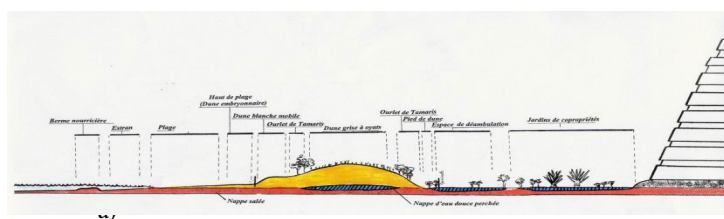
## Une ville qui entretient des relations apaisées avec sa façade maritime

L'offre touristique de La Grande Motte s'articule autour d'espaces littoraux de grande qualité, propices à une vraie découverte récréative du patrimoine maritime et lagunaire.



a) Choix d'aménagement des espaces verts avec en a) gammes d'essences végétales choisies en fonction de la proximité de la mer et de leur résistance aux embruns b) traitements des voies d'accès en parkways c) idem en coupe d) Talus en proximité de côte

La précieuse interface de transition *mer-dunes bordières*, tant convoitée des investisseurs, a été préservée et humanisée. Contrairement aux erreurs classiques d'arasement pour implantation de cubes de béton en front de mer, le capital de sable accumulé dans le massif dunaire reste fixé par la végétation pionnière d'oyats et tamaris, l'ensemble étant protégé du piétinement par des haies de ganivelles. « *L'homme peut ainsi vivre ses joies, ses rêves et ses amours dans une relation apaisée avec la mer, le vent, et le soleil* » comme l'a si bien exprimé J. Balladur.



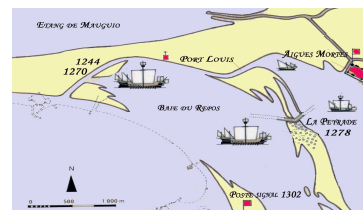
Traitement de l'interface *mer-dunes bordières-immeubles* a) vue en coupe de l'écosystème littoral avec en rouge la nappe salée qui héberge des lentilles d'eau douce perchées (bleues) plus légères que l'eau salée, en jaune le massif dunaire et sa végétation pionnière. A l'arrière du cordon dunaire chemine une zone de déambulation, devant les jardins et pelouses d'immeubles. b) Aspect des plages et des massifs dunaire depuis une terrasse d'immeuble.

## La Grande Motte : entre mémoire du passé, et confiance dans l'avenir



Vigie de l'immeuble poisson, et les trois paraboles

Esplanade symbolique face à la grande dune qui a donné son nom à la ville, le **Point Zéro** joue avec le sable, le vent et la mer. Son *immeuble poisson* en béton plissé, voit converger trois paraboles comme pour exorciser le passé, conforter le présent, et se projeter dans l'avenir. Une vigie tournée vers Aigues-Mortes invite à ne pas oublier Saint Louis.



Trait de côte et bases navales au XIII<sup>e</sup> siècle



Rechargement des plages en sable fin, réfection du Quai d'Honneur, modernisation de l'entrée de ville au Grand-Travers, et extension du port de plaisance, La Grande Motte soigne son image.

Face aux défis de société et aux nouvelles menaces environnementales, **La Grande Motte** anticipe et imagine, au point d'étendre sa notoriété de par le monde jusque sur les côtes d'Asie.

